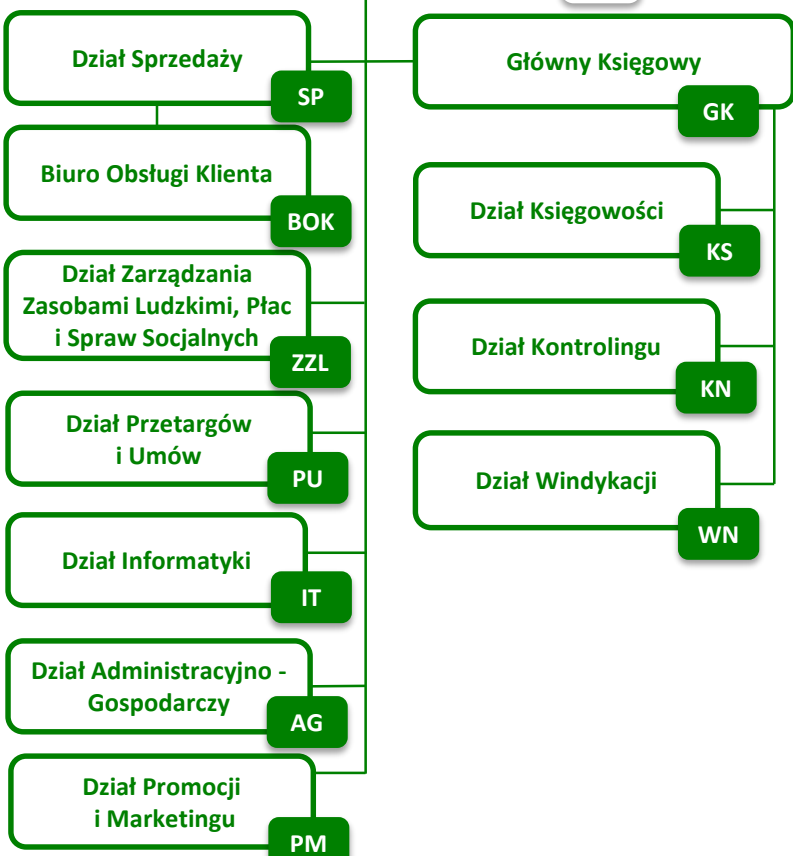


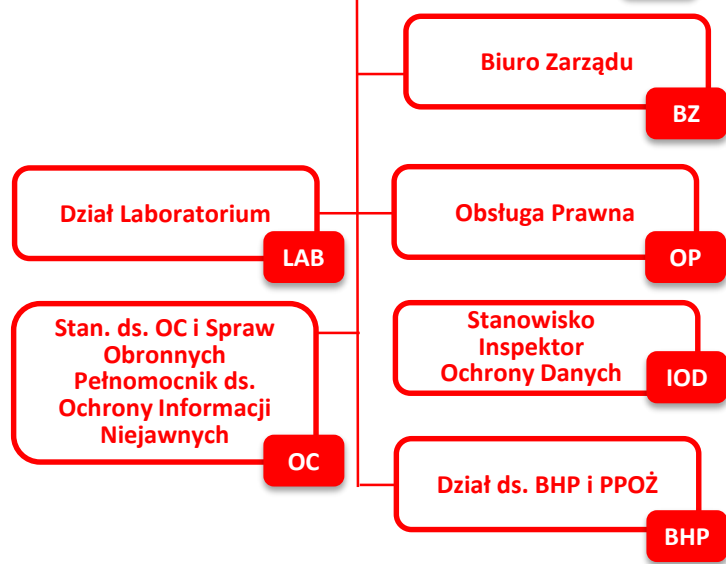
**ZGROMADZENIE WSPÓLNIKÓW:**  
OPOLE, PFR, KOMPRACHCICE, TARNÓW OPOLSKI, PRÓSZKÓW, IZBICKO



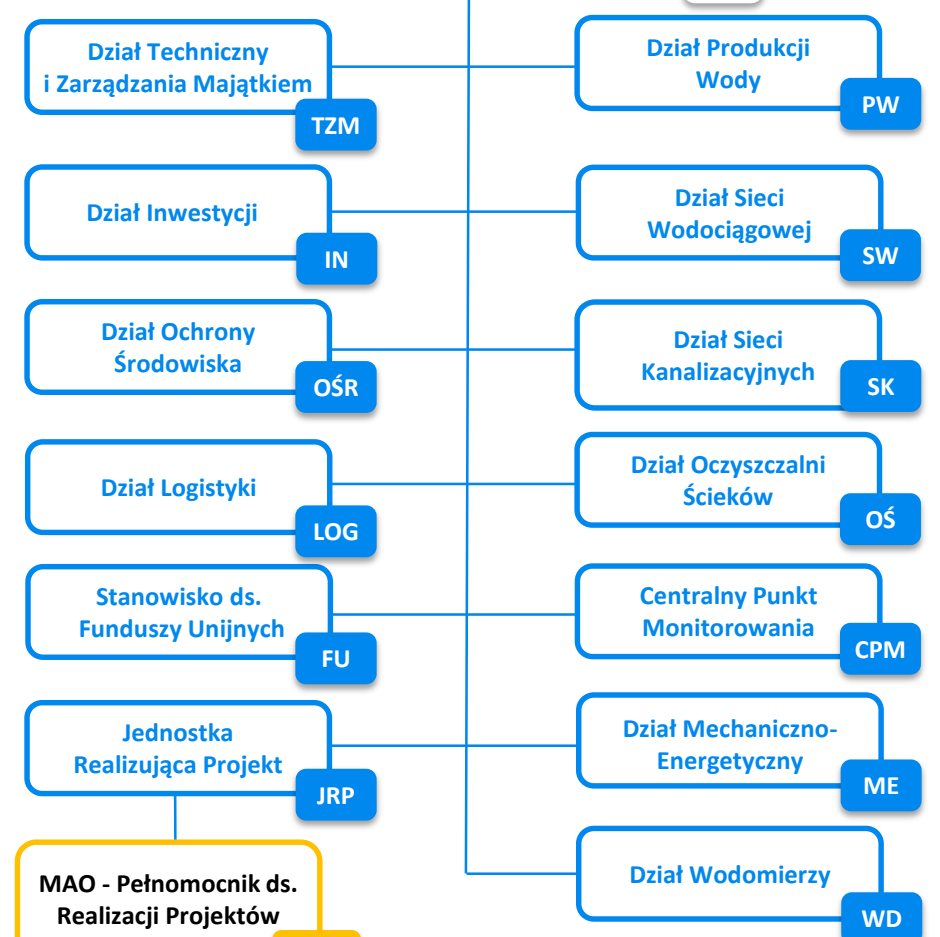
**WICEPREZES ZARZĄDU ds. Ekonomicznych** (PE)



**PREZES ZARZĄDU** (P)



**WICEPREZES ZARZĄDU ds. Technicznych i Inwestycyjnych** (PT)



**MAO - Pełnomocnik ds. Realizacji Projektów** (MAO)

**Kierownik JRP Z-ca MAO** (JRP/K)

